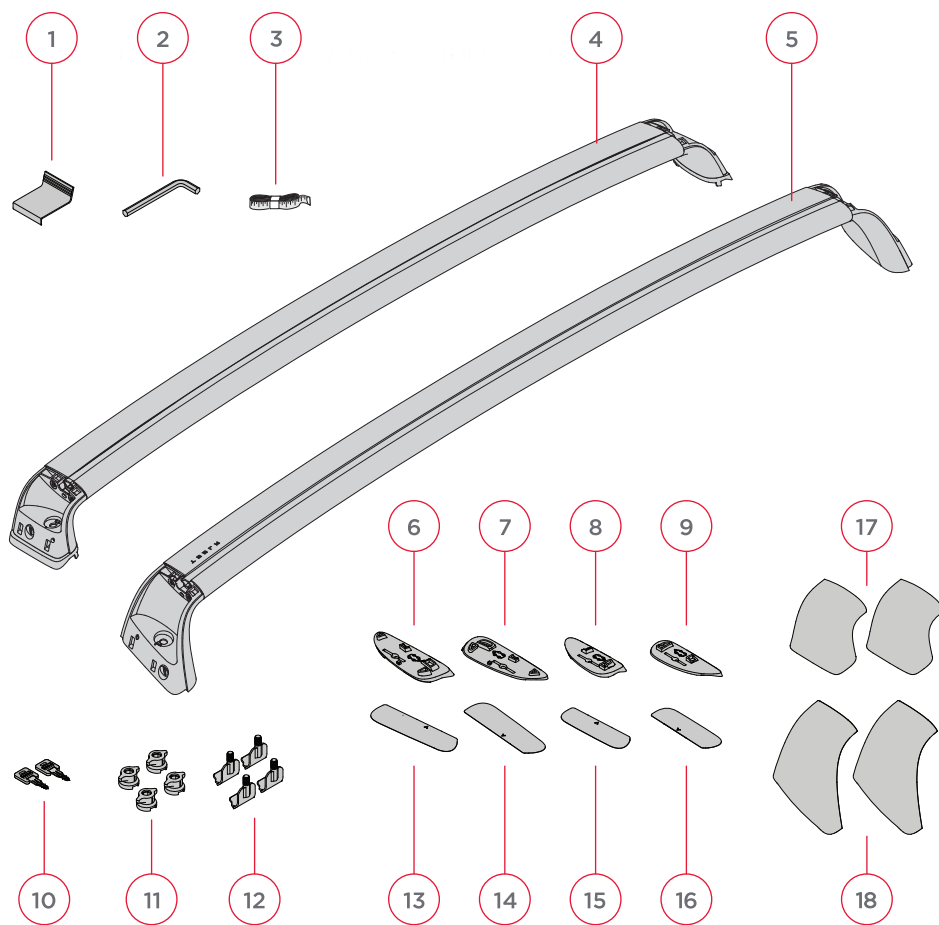


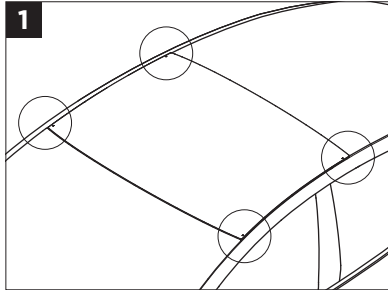


# Model 3 行李架加装 说明

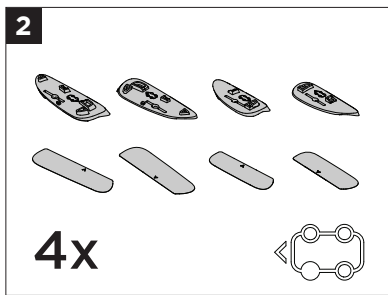


1. 饰板工具
2. 六角扳手
3. 卷尺
4. 后横梁
5. 前横梁
6. 前驾驶侧垫片
7. 前乘客侧垫片
8. 后驾驶侧垫片
9. 后乘客侧垫片

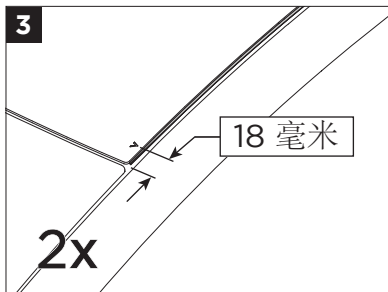
10. 钥匙
11. 蝶形螺母
12. 夹子
13. 防磨胶带 (前驾驶侧)
14. 防磨胶带 (前乘客侧)
15. 防磨胶带 (后驾驶侧)
16. 防磨胶带 (后乘客侧)
17. 侧盖 (后横梁)
18. 侧盖 (前横梁)



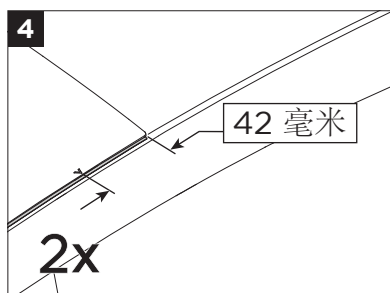
充分清洁玻璃车顶上箭头的位置。



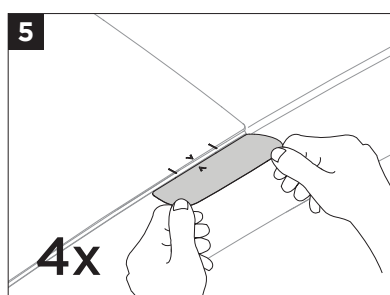
使用垫片 (6-9) 顶部的图标确定应将垫片用于车辆的哪个角, 并将防磨胶带 (13-16) 与垫片 (6-9) 匹配。



从玻璃车顶的前边缘向后测量 18毫米, 找到玻璃上的箭头。

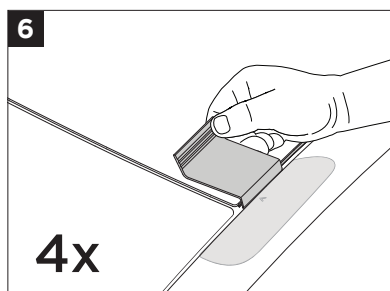


从玻璃车顶的后边缘向前测量 42毫米，找到玻璃上的箭头。

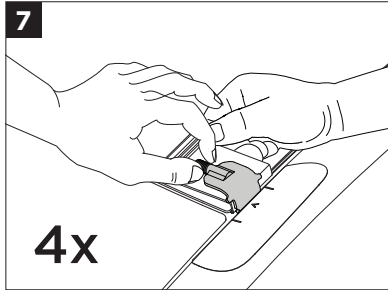


将玻璃上的箭头与防磨胶带 (13) 上的箭头对齐，然后向车辆上粘贴防磨胶带 (13)，具体粘贴位置为前饰边后方。

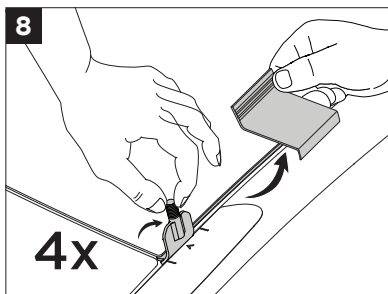
对车辆的其他三个角落重复上述步骤。



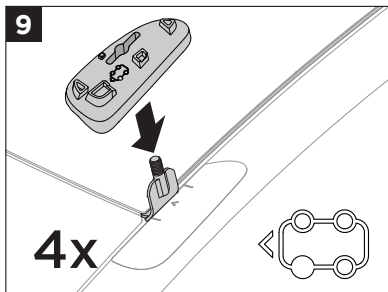
使用饰板工具 (1) 小心提起箭头位置处的密封条。



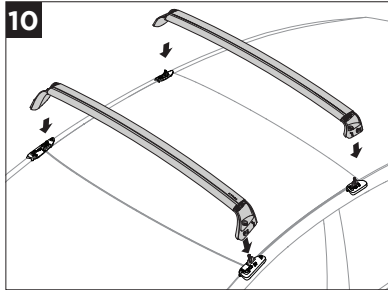
保持饰板工具固定到位，在箭头位置插入纵梁夹（12）。



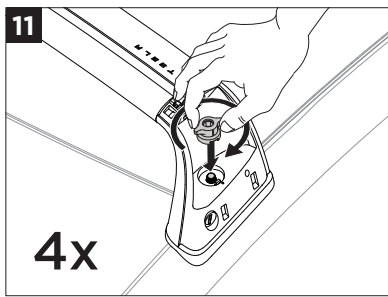
然后拆下饰板工具(1)，确保纵梁夹（12）固定到车顶玻璃下方的J型钩上。向上拉动同时摆动，确保其固定到位。确认纵梁夹（12）在箭头上居中。  
重复步骤4到8，将纵梁夹（12）安装到汽车的其他三个角上。



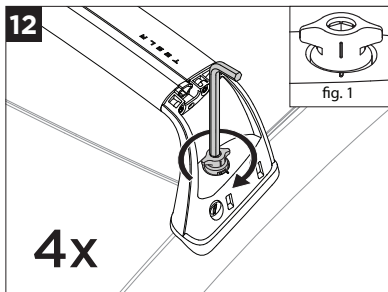
将前横梁放置到前驾驶侧垫片（6）上。使用垫片上的图标识别要将其置于车辆的哪个角。  
重复上述步骤，将剩余的垫片（7-9）安装在汽车的其他三个角落。



横梁安装：  
 确保所有四个垫片已安装接合、正确对齐（步骤5-6）并处于直立位置。然后，小心地将前后横梁（4-5）放在垫子上。

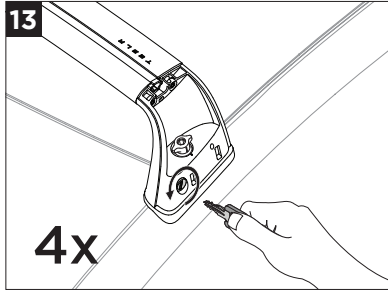


用手将蝶形螺母(11)拧到车辆四角的夹子上。

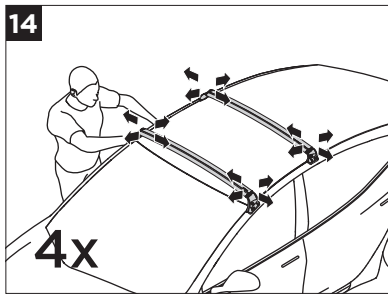


使用六角扳手 (2) 将所有蝶形螺母拧紧。推荐力矩为2.5-3.5Nm。为确保蝶形螺母固定到位，向各个方向拉动，确保其不会松动。为了使用提供的钥匙锁定横梁，蝶形螺母上的标记与横梁上的标记对齐（如图1）。

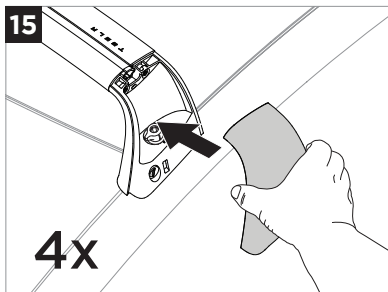
**\*螺母拧的过紧可能导致车辆损坏**



使用提供的钥匙 (10) 将两个横梁锁定。



向各个方向用力拉动，测试前后横梁是否完全固定并锁定到位。



从底部开始向上操作，在两个横梁的每一侧安装车顶行李架侧盖。